

Hochleistungsrollspitze RNW

Spannwerkzeuge zum Spannen auf Werkzeugmaschinen

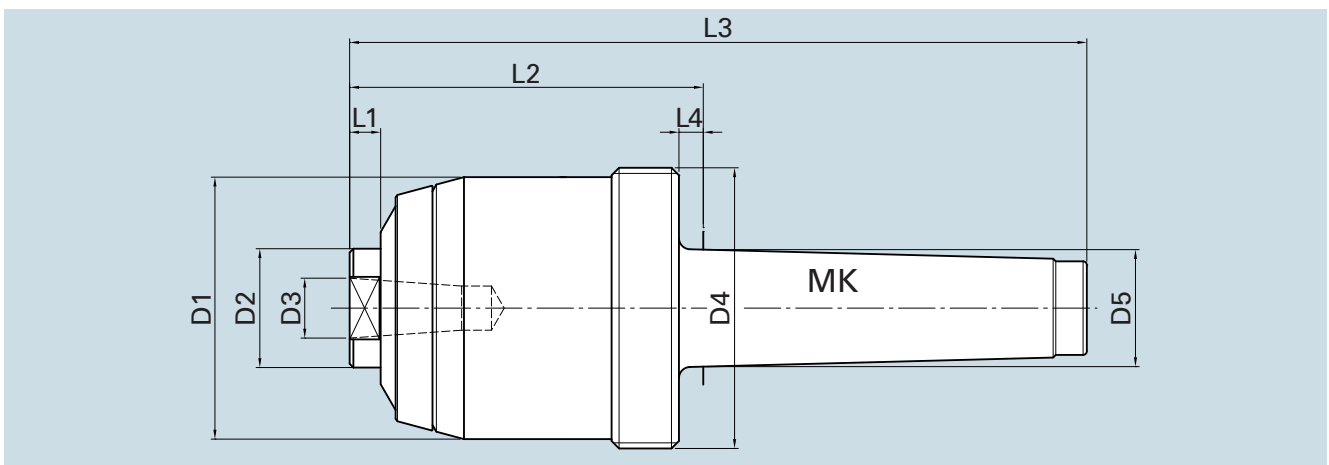
NEIDLEIN Hochleistungsrollspitzen Typ RNW sind für den Einsatz in Dreh- und anderen Produktionsmaschinen ausgelegt.

➔ Maximale Flexibilität

Durch die Adaption verschiedener Wechseleinsätze ist ein hohes Maß an Flexibilität und Kostenersparnis gewährleistet.

Verschiedene Zentriereinsätze in verschiedenen Formen siehe Seite 13
 Sondereinsätze nach Kundenwunsch lieferbar

Typ RNW mit Morsekegel



Best-Nr.	TYP	MK	D1	D2	D3	D4	D5	L1	L2	L3	L4	Dreh. max. [1/min]	WKST Gewicht max. [kg]	Ax. Kraft max. [daN]
81501	RNW3 MK3	3	55	22	16	M58x1.5	23.83	6.3	82	163	5	8000	440	500
81502	RNW3 MK4	4	55	22	16	M58x1.5	31.27	6.3	83.5	186	6.5	8000	440	500
81503	RNW3 MK5	5	55	22	16	M58x1.5	44.40	6.3	83.5	213	6.5	8000	440	500
81504	RNW4 MK4	4	70	32	16	M75x1.5	31.27	8.3	94.5	197	6.5	7000	700	800
81505	RNW4 MK5	5	70	32	16	M75x1.5	44.40	8.3	94.5	224	6.5	7000	700	800
81506	RNW5 MK5	5	92	45	22	M95x2	44.40	10.3	106.5	236	6.5	5000	1400	1500
81507	RNW5 MK6	6	92	45	22	M95x2	63.35	10.3	108	290	8	5000	1400	1500
81508	RNW6 MK6	6	107	55	22	M110x2	63.35	10.3	120	302	8	3000	2000	2000

NEIDLEIN mitlaufende Hochleistungsrollspitzen Typ RNW garantieren:

- Einsatz der Rollspitzen bei hohen Anpress- und Belastungskräfte.
- Rundlaufgenauigkeit mit Zentriereinsatz max. 0,01
- Einfacher Austausch der Zentriereinsätze mittels Schlüsselflächen und Gabelschlüssel/mittels Bohrung und Stift
- Wartungsfrei, aufgrund Dichtsystem und Dauerschmierung der Lagerung. Dichtsystem mittels variabler Dichtung und Stahl- Vollschutzhaube.
- Gute Demontage mittels Abdrückmutter und Abdrückscheibe. Somit ist ein sicheres und leichtes Entfernen an der Reitstockpinole gewährleistet.

Abdrückmuttern und Abdrückscheiben unter Zubehör auf Seite 14