

Aufsetzbare Zentrierkegel für RNA / FNA

Spannwerkzeuge zum Spannen auf Werkzeugmaschinen

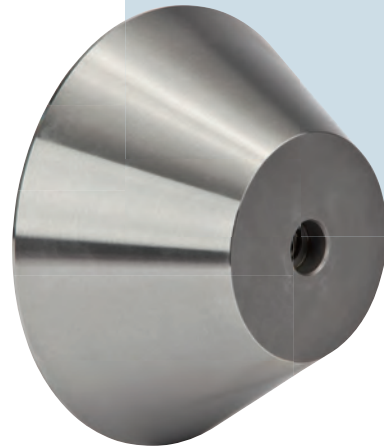
Zentrieraufsätze für große Werkstückzentren

Ein hohes Maß an Flexibilität beim Spannen von Werkstücken mit großen Zentren.

Passend für die Rollspitzen Typ RNA auf Seite 6 und für die Festen Schäfte Typ FNA auf Seite 9.

Sonderaufsätze bis Ø400 nach Kundenwunsch lieferbar.

für Typ RNA / FNA mit SK30 Schnittstelle



Für Typen RNA und FNA

Best.-Nr.	W1	D1	D2	L
81450	60	20	85	60
81451	60	70	135	60
81452	60	120	185	60
81453	60	170	235	60
81454	60	220	285	60
81455	75	20	105	60
81456	75	90	175	60
81457	75	160	245	60
81458	75	230	315	60
81459	90	20	130	60
81460	90	100	210	60
81461	90	180	290	60

Die Zentrierkegel werden mit einer Schraube M8 DIN912 auf dem Grundkörper befestigt.

Mit einer Schraube M10 können die Zentrierkegel abgedrückt werden.

